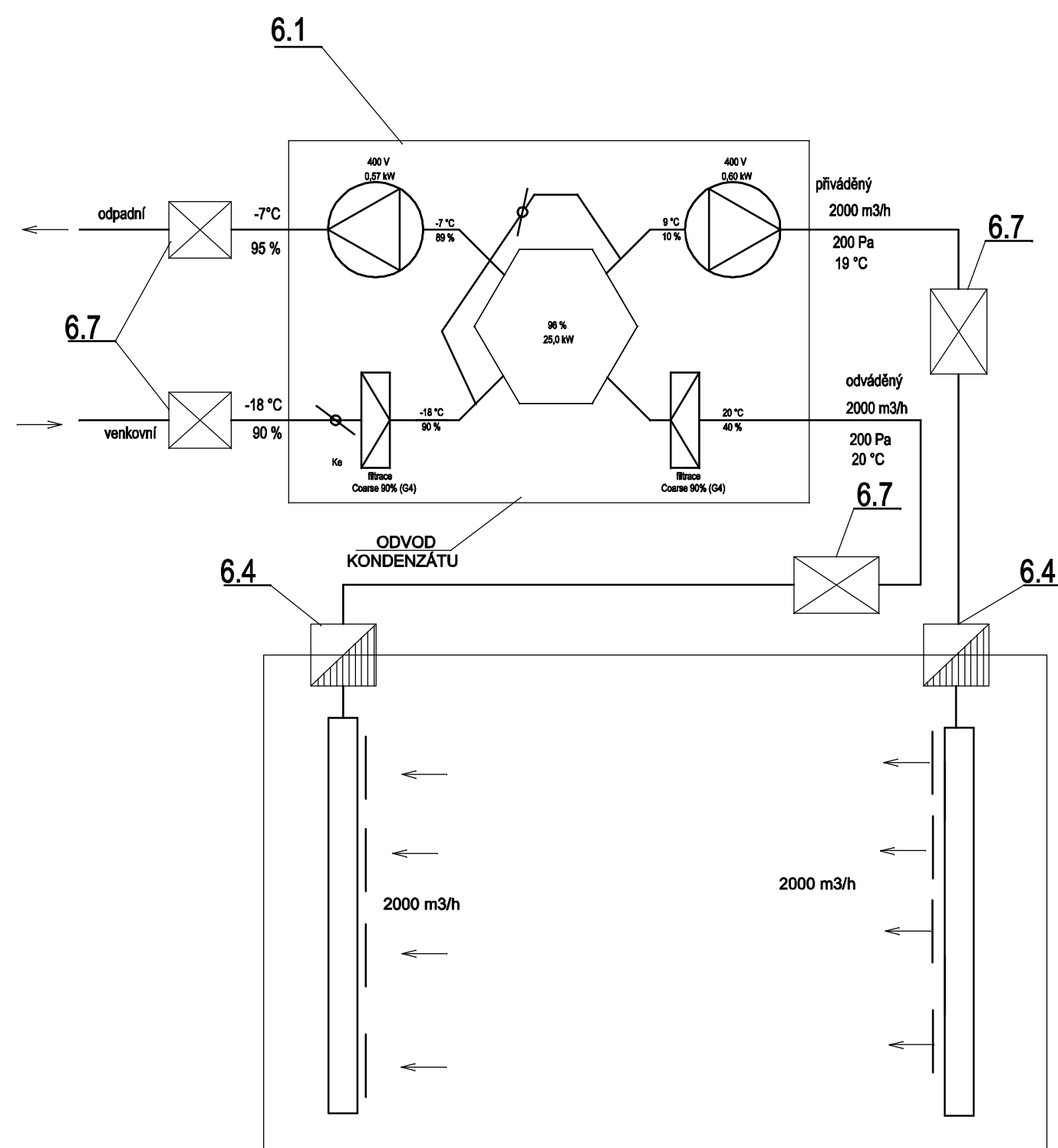


LEGENDA ZAŘÍZENÍ

- 2.1 VĚTRACÍ JEDNOTKA VÝKON 9000m³/h, OHŘEV 36kW, CHLAZENÍ 30 kW
2.1a KONDENZAČNÍ JEDNOTKA CHLADICÍ/TOPNÝ VÝKON 15/18 kW, P=5,15 kW/400V
2.4 KLAPKA POŽÁRNÍ HRANATÁ VČETNÉ SERVMOTORU
2.7 TLUMIČ HLUKU BUŇKOVÝ

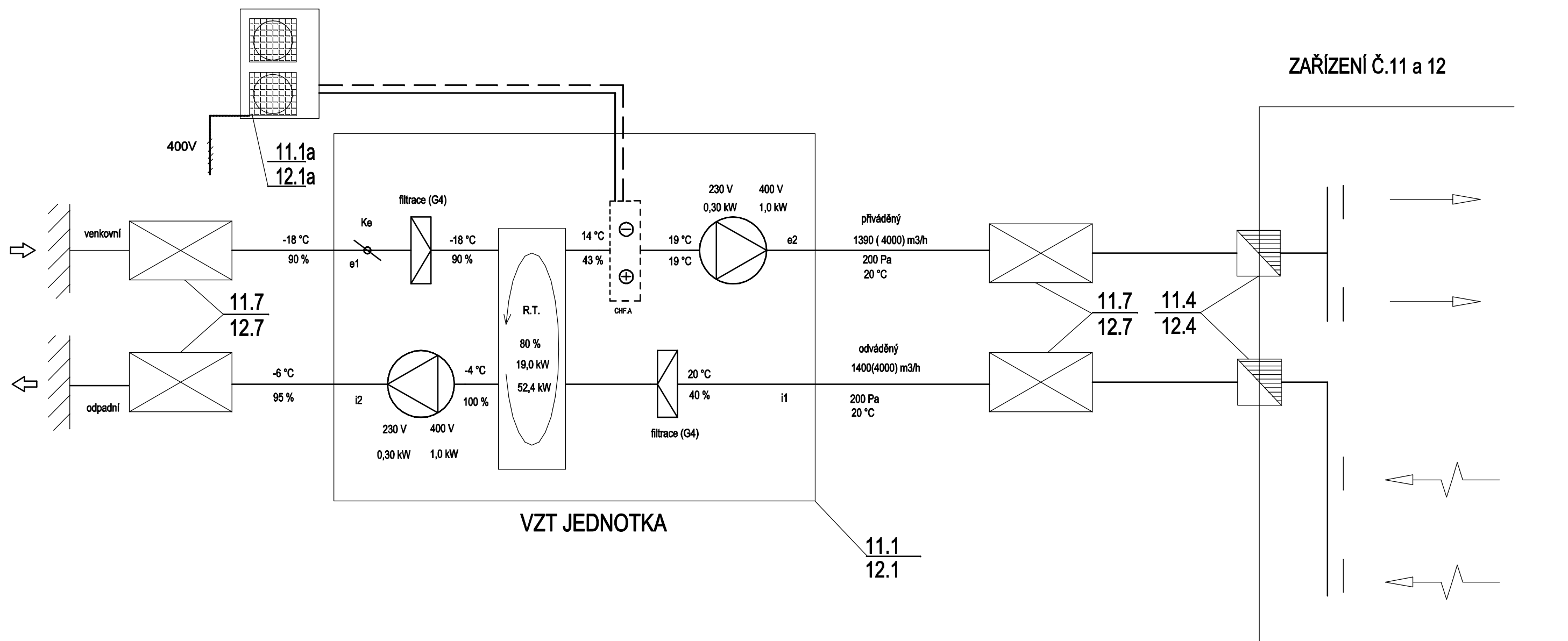
LEGENDA ZAŘÍZENÍ

- 6.1 VĚTRACÍ JEDNOTKA VÝKON 2000m³/h, MOTORY 2x1,0 kW
6.4 KLAPKA POŽÁRNÍ HRANATÁ VČETNÉ SERVMOTORU
6.7 TLUMIČ HLUKU BUŇKOVÝ



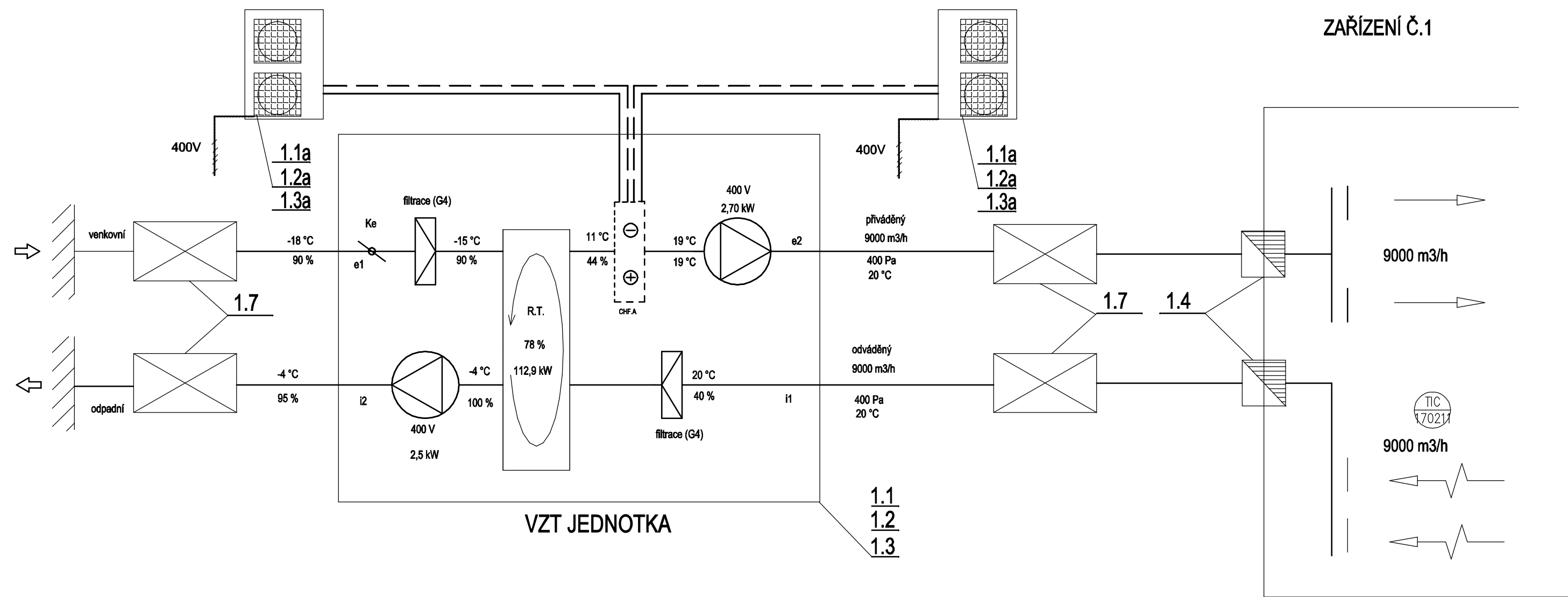
LEGENDA ZAŘÍZENÍ

- 11.1 VĚTRACÍ JEDNOTKA VÝKON 1400m³/h, OHŘEV 7,5kW, CHLAZENÍ 6,8kW , MOTORY 2x0,3kW/230V
12.1 VĚTRACÍ JEDNOTKA VÝKON 4000m³/h, OHŘEV 18kW, CHLAZENÍ 15 kW, MOTORY 2x1,0kW/400V
11.1a KONDENZAČNÍ JEDNOTKA CHLADICÍ/TOPNÝ VÝKON 6,8/7,5 kW, P=2,21 kW/230V
12.1a KONDENZAČNÍ JEDNOTKA CHLADICÍ/TOPNÝ VÝKON 15/18 kW, P=5,15 kW/400V
11.4,12.4 KLAPKA POŽÁRNÍ HRANATÁ VČETNÉ SERVMOTORU
11.7,12.7 TLUMIČ HLUKU BUŇKOVÝ



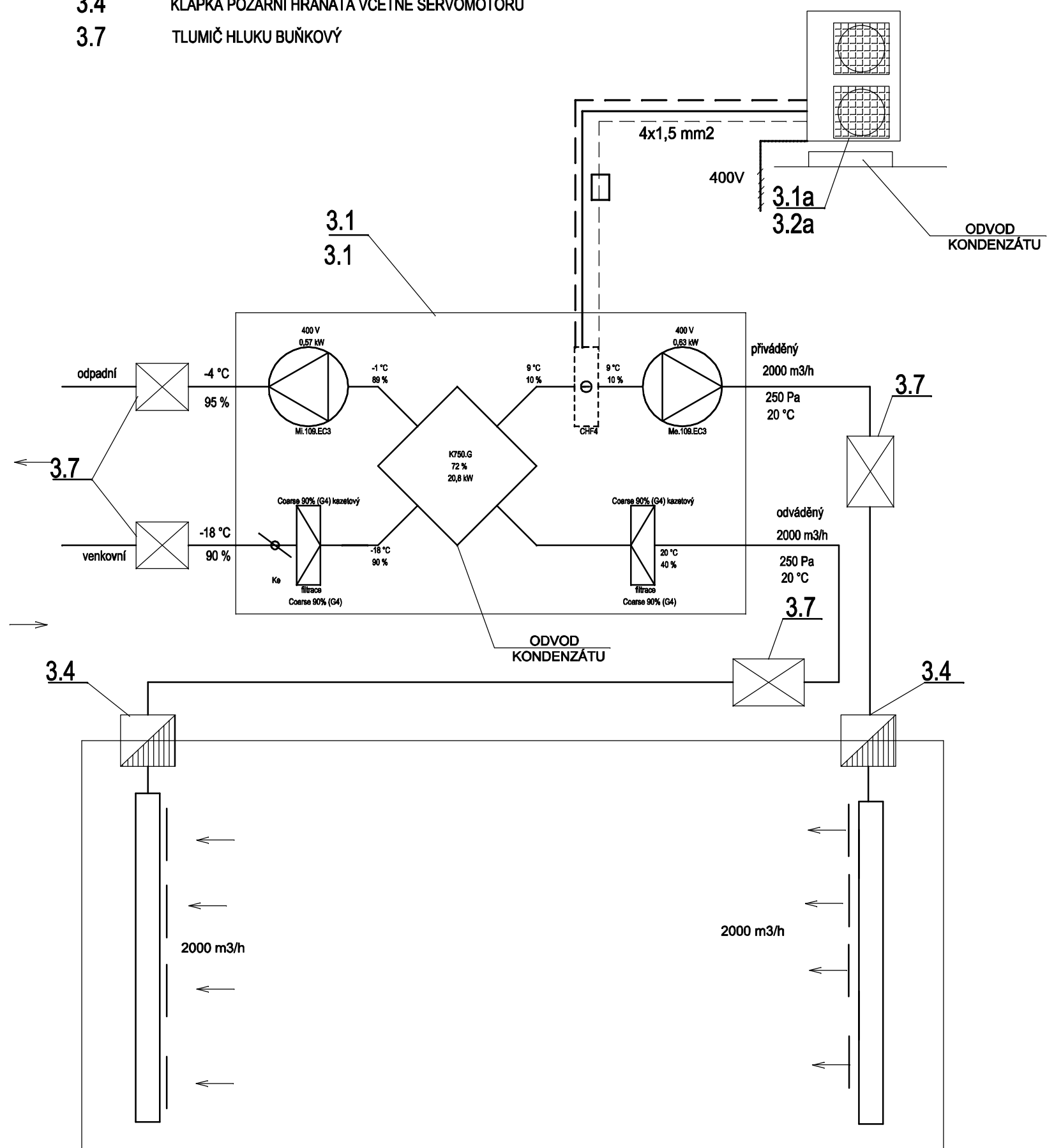
LEGENDA ZAŘÍZENÍ

- 1.1,1.2,1.3 VĚTRACÍ JEDNOTKA VÝKON 9000m³/h, OHŘEV 36kW, CHLAZENÍ 30 kW
1.1a,1.2a,1.3a KONDENZAČNÍ JEDNOTKA CHLADICÍ/TOPNÝ VÝKON 15/18 kW, P=5,15 kW/400V
1.4 KLAPKA POŽÁRNÍ HRANATÁ VČETNÉ SERVMOTORU
1.7 TLUMIČ HLUKU BUŇKOVÝ



LEGENDA ZAŘÍZENÍ

- 3.1,3.2 VĚTRACÍ JEDNOTKA VÝKON 2000m³/h, OHŘEV 10kW, CHLAZENÍ 8 kW
3.1a,3.2a KONDENZAČNÍ JEDNOTKA CHLADICÍ/TOPNÝ VÝKON 9/10 kW, P=2,91 kW/400V
3.4 KLAPKA POŽÁRNÍ HRANATÁ VČETNÉ SERVMOTORU
3.7 TLUMIČ HLUKU BUŇKOVÝ



část projektu :	SO 701 - SPORTOVNÍ HALA	
	D.1.4 - TECHNIKA PROSTŘEDÍ STAVEB D.1.4.c - ZAŘÍZENÍ VZDUCHOTECHNIKY	
objednatel :	Městská sportovní Turnov Vojtěcha Maška 2300 511 01 Turnov	
gen. projektant :	BFB studio Kunětická 3 170 00 Praha 7	
projektant :	VEKTOR CZ s.r.o. U Soudu 536/6a LIBEREC II	
vypracoval :	ING. LUDĚK JANCÍK	z.číslo : 21RP003
tech. kontrola :	ING. LUDĚK JANCÍK	datum : 06/2022
akce :	REKONSTRUKCE A DOSTAVBA SPORTOVNÍ HALY V TURNOVĚ	stupeň : ZSPD měřtko :
příloha :	SCHÉMA ZAŘÍZENÍ	č.přílohy : D.1.4.c - 6